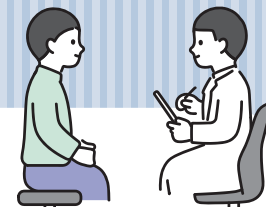


検診で 笑顔でむかえる 誕生日

～ 親子で考えるきたじま町検診啓発標語コンクール最優秀賞作品 ～



北島町 令和8年度



20歳からの けんしんガイドブック

保存版

実施期間

●個別検(健)診 (医療機関で実施)

〈子宮・乳〉

4月1日(水)～2月28日(日)の診療日

(ただし、妊婦の方が子宮頸がん検診を受診する場合は3月末まで)

〈節臼歯周病検診〉

5月1日(金)～2月28日(日)の診療日

〈胃・大腸・前立腺・肝炎・骨粗鬆症・胃内視鏡・北島町健康診査〉

7月1日(水)～11月30日(月)の診療日

〈ヤング〉

7月1日(水)～11月30日(月)の診療日(県総合健診センターは平日午後のみ)

●集団検診 (総合検診・巡回検診・女性検診・女性トワイライト検診)

(保健相談センター等で実施)

〈胃・肺・大腸・乳・特定(前立腺・肝炎・骨粗鬆症)・ヤング〉

5月29日(金)～1月24日(日)の5日間

※詳しい実施期間については本ガイド3～4ページをご覧ください。

集団検診申し込み受付

前期日程：4月14日(火) から開始

後期日程：8月1日(土) から開始

(電話・来庁受付時間：午前8時30分から午後5時15分まで)

Web 受付 時間：24時間

※集団検診・巡回検診の申し込み期限は検診日の1ヶ月前までです。

締め切り以降は健康保険課にお問い合わせください。

申し込み方法

1

受診券で自分が受診できる検診を確認する
(各種検診の受診券(青色)4～5ページ)

2

受診する検診を決める

3

受ける方法を決める

集団・巡回検診
(保健相談センターなどで実施)

個別検(健)診
(医療機関で実施)

4

予約する

①Web
集団検診予約サイト
AITEL

②電話 健康保険課
☎088-698-9805

③健康保険課窓口(庁舎1階)

○検診日程等については、本ガイド3～4ページをご覧ください。



LINE 友だち追加
北島町公式LINE

検診日が近づいてきたら
検診票等が届く

5

検診当日受診
(受診券などを持参)

予約する

検(健)診実施医療機関

○検(健)診実施医療機関は本ガイド5～6ページをご覧ください。

○胃内視鏡(カメラ)検査・子宮頸がん・乳がん検診で「問診票設置」欄に「●」がない医療機関での受診をご希望の方は、事前に健康保険課にお申し出ください。町から検診票などを送付します。

検診当日受診
(受診券などを持参)

検(健)診・検査の内容

※受診当日、北島町に住民票がない場合は受診できません。

《国が受診を推奨する5つのがん検診》

※5つのがん検診は、科学的根拠に基づいて効果があると評価されているがん検診です。

個別 … 医療機関で実施 集団 巡回 … 保健相談センターなどで実施

● … 申し込みが必要 * … 事前に問診票をお送りしますので健康保険課までご連絡ください

検(健)診の種類	内 容	検(健)診方式	申し込み		対 象 者 (令和8年度中に迎える年齢)	自 己 負 担 額
			健康保険課	医療機関		
胃がん検診	胃内視鏡検査 (胃カメラ)	個別	*	●	50歳以上の方で前年度に受診していない方 (2年に1回)	4,100円
	バリウムによる 胃部エックス線検査	個別 集団	/	●	40歳以上の方 (毎年受診可能)	1,000円 500円
大腸がん検診	便の検査 (2日法)	個別	/	●		40歳以上の方
		集団	●	/	300円	
		巡回	●	/		
肺がん検診	胸部エックス線検査	集団	●	/	40歳以上の方	無料
		巡回	●	/		
子宮頸がん検診	子宮頸部細胞診	個別	*	●	20歳以上の女性で前年度に受診していない方 (2年に1回 ※ただし、無料対象者および妊婦は前年度の受診に関係なく対象)	1,200円 または無料
乳がん検診	乳房エックス線検査 (マンモグラフィ) (1方向または2方向)	個別	*	●	40歳以上の女性で前年度に受診していない方 (2年に1回 ※ただし、無料対象者は前年度の受診に関係なく対象)	1,500円 または無料
	乳房エックス線検査 (マンモグラフィ) 2方向	集団	●	/		1,000円 または無料

自己負担額について

負担額は公費の補助を除いた金額です。
次の方は自己負担額が免除されます。

子宮頸がん・乳がん検診無料対象の方

子宮頸がん検診 無料対象
昭和60年4月2日～平成18年4月1日生まれ

乳がん検診 無料対象
昭和40年4月2日～昭和61年4月1日生まれ

子宮頸がん検診を受診する21歳、
乳がん検診を受診する41歳の方へ
がんの早期発見につなげ、がんによる死亡者の減少を図ることを目的として国の事業で無料クーポンを配布しています。北島町ではこの年齢を境に無料開始となりますので是非ご活用下さい。

国が指針で推奨する5つのがん検診

(科学的根拠に基づいて効果があると評価されているがん検診)

- 胃 が ん：(カメラ) 2年に1回
(バリウム) 毎年1回
 - 肺 が ん：毎年1回
 - 大 腸 が ん：毎年1回
 - 子宮頸がん：2年に1回
 - 乳 が ん：2年に1回
- ※受診の継続が大切です。

《その他の検(健)診・検査》

個別 … 医療機関で実施

集団

巡回 … 保健相談センターなどで実施

● … 申し込みが必要

検(健)診の種類	内容	検(健)診方式	申し込み		対象者 (令和8年度中に迎える年齢)	自己負担額
			健康保険課	医療機関		
前立腺がん検診	血液検査 (PSA検査)	個別		●	50歳以上の男性	500円
		集団	●		50歳～74歳の男性で特定健診を受診する方	
肝炎ウイルス検診	血液検査 (B型・C型)	個別		●	40歳～74歳 (過去に肝炎ウイルス検査を受けた事がない方が対象。※B・C型肝炎と診断された方は対象外。)	無料
		集団	●		40歳～74歳の方で特定健診を受診する方 (過去に肝炎ウイルス検査を受けた事が無い方が対象。※B・C型肝炎と診断された方は対象外。)	
骨粗鬆症検診	エコー・エックス線検査など	個別		●	40歳以上の女性	500円
	腕のエックス線検査	集団	●		〈総合検診〉40歳～74歳の方で特定健診を受診する女性 〈女性検診・女性トワイライト検診〉40歳～59歳の女性	
腹部エコー検査	腹部の超音波検査	個別		●	40～59歳の北島町国保加入者 (受診日時点)で、特定健診を同時に受診する方	3,000円
		集団	●			
節目歯周病検診	問診・歯や歯肉の状況	個別		●	20・30・40・50・60・70歳の方	無料 ※この検診自体は無料ですが、その後治療行為を行う場合は有料となります。
特定健診	【基本的な健診項目】問診・身体計測・理学的検査・血圧測定・尿検査・血液検査 (脂質・肝機能・腎機能・血糖) ※北島町国保加入者は、心電図・貧血検査も実施	個別		●	40歳以上74歳の方	北島町国保加入者は、1,000円または無料 ※その他の健康保険に加入の方は保険証発行元ご確認ください。
		集団	●		40歳以上74歳の方で、北島町国保加入者または一部健康保険の被扶養者 ※受診可能かどうかは保険証発行元にご確認ください。	
北島町健康診査	特定健診に準ずる	個別		●	40歳以上の生活保護受給者	無料
ヤング健診	特定健診に準ずる ・オプション検査 (大腸がん検査・ピロリ菌検査・推定塩分量・肝炎ウイルス検査) ※ピロリ菌検査は過去に検査を受けた事のないもののみ、肝炎ウイルス検査は過去に受けた事のないものうち希望者のみ ※心電図検査については、医師の判断、医療機関によって異なります。	個別		●	20歳～39歳の方	1,000円
	上記に加え、歯科検診 ※受診者のうち、20・30歳の方は、節目歯周病検診となります。	集団	●			

注意事項

① 集団検診で特定健診を受診される方は、オプションとして前立腺がん検診・肝炎ウイルス検査・骨粗鬆症検診・腹部エコー検査 (※1) を追加できます。(要別費用)

※1) 対象者を必ずご確認ください。

② 昨年度、北島町国保加入で特定健診を受けた方は、今年度の特定健診は無料です。(特定健診受診年度の翌年度は無料クーポンを配布しています。)

③ 乳がん検診及び子宮頸がん検診、胃がん検診(胃内視鏡検査)は、2年に1回の受診となっています。
※無料対象者はこの限りではありません。

④ 同一項目の検(健)診は、同一年度内に2回受けることはできません。

集団検診・巡回検診日程

<要予約>

申し込み受付

前期日程：4月14日(火) から開始
 後期日程：8月1日(土) から開始
 (電話・来庁受付時間：午前8時30分から午後5時15分まで
 Web 受付時間：24時間)

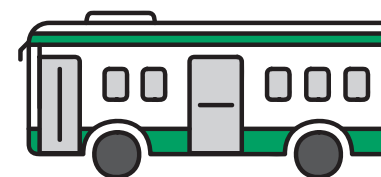
● 集団検診・巡回検診の申し込み期限は、検診日の1ヶ月前までです。
 以後の予約・変更・キャンセルは健康保険課にお問い合わせください。
 ※集団検診・巡回検診は定員がありますので、早めに申し込みください。

申し込み方法

- ①Web (集団検診予約サイト AITEL)
- ②電話 (健康保険課 088-698-9805)
- ③健康保険課窓口 (庁舎1階)



LINE 友だち追加
 北島町公式LINE



- 検診日の受付時間は、それぞれ異なりますので、申し込みの際に必ず確認してください。
- 一日に受けられる人数に限りがありますので、定数に達した時点で締め切ります。
 個別検診(医療機関)で受診可能な検(健)診は、個別検(健)診での受診を優先してください。
- 申し込みした方には、検診日が近づいてきたら、検診票等が届きます。
- 早めで計画的にご予約・受診ができる**前期日程での受診をおすすめ**します。(後期日程は、例年混雑が予想され、ご希望の検診を受診できない可能性があります。受診できる人数に限りがありますので、ご希望の方はお早めにご予約ください。)
- 申し込み期限以降にご予約された方は、当日検診票をご記入いただく可能性があります。ご了承ください。

● 集団検診 (総合検診)：がん検診と特定健診が同日に受診できる日程

	予約受付開始日	日 時		場 所	胃	肺	大腸	乳	特定	オプション			腹部エコー
										前立腺	肝炎	骨粗鬆症	
前期日程	4月14日(火)～	6月27日(土)	午前 8時00分～11時30分	北島町保健相談センター	●	●	●	●	●	●	●	●	(※1)
後期日程	8月1日(土)～	11月14日(土)	午前 8時00分～11時30分	北島町保健相談センター	●	●	●	●	●	●	●	●	(※1)
		1月24日(日)			●	●	●	●	●	●	●	●	(※1)

(特定健診 9:00～11:30) ※1) 腹部エコーの対象者については、2ページを必ずご確認ください。

● 集団検診（女性検診）：女性対象の検診が受診できる日程

〈女性検診〉

	予約受付開始日	日 時		場 所	乳	大腸	骨粗鬆症
後期 日程	8月1日(土)～	11月14日(土)	午後 14時00分～15時30分	北島町保健相談センター	●	●	●
		1月24日(日)					

〈女性トワイライト検診〉

	予約開始日	日 時		場 所	乳	大腸	骨粗鬆症
前期 日程	4月14日(火)～	5月29日(金)	夜間 17時00分～19時30分	北島町保健相談センター	●	●	●
後期 日程	8月1日(土)～	10月8日(木)					



● 巡回検診（検診車が町内の各所を巡回）

	予約開始日	日 時		場 所	肺	大腸
前期 日程	4月14日(火)～	5月29日(金)	午後 13時00分～16時30分	北島町保健相談センター・ 老人憩いの家 等	●	
後期 日程	8月1日(土)～	10月8日(木)	午後 13時00分～16時30分			●

※一部の検診場所で実施

※詳しい時間と場所については、[町報4月号の折込](#)をご確認ください。

● ヤング健診

	予約受付開始日	日 時		場 所	ヤング
後期 日程	8月1日(土)～	11月14日(土)	午後 14時00分～15時00分	北島町保健相談センター	●
		1月24日(日)			●

※検診当日、大雨及び暴風警報が発令された場合は検診を中止します。中止の場合は、連絡はしませんので他の実施日に申し込みください。

個別検(健)診実施医療機関

※受診前に必ずお問い合わせください。

● 胃(エックス線)・大腸・前立腺・肝炎・骨粗鬆症・腹部エコー・北島町健康診査

(町内医療機関実施)

地区	医療機関	電話番号	胃がん (エックス線)	大腸がん	前立腺がん	肝炎ウイ ルス検査	骨粗鬆症	腹部 エコー ^(※1)	北島町 健康診査
鯛浜	いのもと眼科内科	088-698-8887	●	●	●	●		●	●
	越智内科胃腸科	088-698-3111		●	●	●		●	●
	きたじま田岡病院	088-698-1234						●	
	平野内科	088-698-8060		●	●	●			●
江尻	田根内科	088-698-0123		●	●	●		●	
高房	新居内科	088-698-8808		●	●	●		●	●
	吉野川病院	088-698-6111		●	●	●	●	●	●
北村	有住内科クリニック	088-698-8655		●	●	●		●	
中村	こまつばら整形外科	088-698-5108		●	●	●	●		●
	たかた整形外科・せほねクリニック	088-698-8689		●	●	●	●		
	ルナウイメンズクリニック	088-697-2322		●		●			

● 節目歯周疾患検診

(町内医療機関実施)

地区	医療機関	電話番号
鯛浜	アイル歯科クリニック	088-697-3718
	高田歯科クリニック	088-698-0555
江尻	加地歯科医院	088-698-1522
	さとう歯科医院	088-698-8188
	瀧歯科・歯科口腔外科医院	088-698-2350
新喜来	あさがお歯科医院	088-635-1619
高房	安達歯科	088-698-2227
	ファミリーデンタルクリニック	088-697-2118
	タカデンタルクリニック	088-676-3182
北村	倉橋歯科医院	088-698-0541
	村上歯科医院	088-698-2437
中村	北島歯科	088-698-6003
	齋賀歯科医院	088-698-2516
	堺歯科医院	088-698-0222
	ぬまたデンタルクリニック	088-697-3455

● ヤング検診

地区	医療機関	電話番号
徳島市	徳島県総合健診センター	088-678-3557
鯛浜	いのもと眼科内科	088-698-8887
	越智内科胃腸科	088-698-3111
	平野内科	088-698-8060
江尻	田根内科	088-698-0123
高房	新居内科	088-698-8808
	吉野川病院	088-698-6111
北村	有住内科クリニック	088-698-8655
中村	北島子どもクリニック	088-697-2221
	こまつばら整形外科	088-698-5108
	ルナウイメンズクリニック	088-697-2322

⚠ 注意事項(必読)

●次の方は事前に健康保険課(TEL 088-698-9805)にお申し出ください。

●胃内視鏡(カメラ)検査・子宮頸がん・乳がん検診をご希望で一覧の「問診票設置」欄に「●」がない医療機関での受診をご希望の方

町から
検診票
などを
送付します。

●問診票の医療機関設置について
●胃内視鏡(カメラ)検査・子宮頸がん・乳がん検診票は、一覧の「問診票設置」欄に「●」のある医療機関に設置しています。

●町内医療機関で受ける個別検診(胃・大腸・前立腺・肝炎・骨粗鬆症・腹部エコー・北島町健康診査・節目歯周病検診)及びヤング健診の問診票は、医療機関に設置しています。

●受診の際は、希望の医療機関に事前予約し、必ず受診券(自己負担額が記載されています)と、保険証などの身分を証明できるものを持参してください。

●5-6ページの実施医療機関は、令和8年2月時点のものです。変更となる場合がありますので、予約の際に確認してください。

※1) 腹部エコーの対象者については2ページを必ずご確認ください。

● 子宮頸がん・乳がん検診（県内広域実施）

医療機関	電話番号	子宮頸がん	乳がん	問診票設置	医療機関	電話番号	子宮頸がん	乳がん	問診票設置
徳島市					阿波市				
伊月健診クリニック	088-653-2051	●	●	●	大久保病院	088-696-2037		※3	
稲山病院	088-631-1515		※1		徳島県農村健康管理センター	0883-36-6611	●	※2	●
おかだレディースクリニック	088-678-6698	●		●	美馬市				
沖の洲病院	088-622-7111	●	●	●	成田病院	0883-52-1258		●	
梶産婦人科	088-622-1680	●			ホウエツ病院	0883-52-1095	●		
協立病院	088-668-1070	●			三好市				
恵愛レディースクリニック	088-653-1201	●			徳島県立三好病院	0883-72-1131	●		
国府藤田産婦人科	088-642-1026	●			三野中病院	0883-77-2300		●	
しんくら女性クリニック	088-602-2088	●		●	板野郡				
祖川産婦人科クリニック	088-633-1133	●			藍住たまき青空クリニック	088-678-7727		●	●
田岡病院	088-622-7788		●	●	井上医院	088-699-8070		●	●
たまき青空病院	088-643-2588		●	●	中山産婦人科・小児科	088-692-0333	●		●
寺沢病院	088-662-5311		●		ルナウイメンズクリニック	088-697-2322	●		●
徳島クリニック	088-622-7712		●		海部郡				
徳島検診クリニック	088-632-9111	●	●	●	徳島県立海部病院	0884-72-1166	●		
徳島健生病院	088-622-7847		●	●	名西郡				
徳島平成病院	088-623-8624	●	●		上田医院	088-675-1130		※3	
とくしまプレステアクリニック	088-633-8484		●		遠藤産婦人科	088-674-6818	●	※3	●
富岡医院	088-642-8111	●			川原内科外科	088-675-0015		※3	
虹の橋病院	088-633-0800	●	●	●	田中医院	088-674-6181		※3	
平尾レディースクリニック	088-669-6366	●		●	手束病院	088-674-0024	●		
水の都記念病院	088-632-9299		●	●	なかたに産婦人科	088-674-1295	●	※3	●
むくの木クリニック	088-624-7575		●		美馬郡				
山城公園レディースクリニック	088-676-3370	●		●	つるぎ町立半田病院	0883-64-3145	●		
鳴門市					三加茂田中病院	0883-82-3700		●	
兼松病院	088-685-4537		●		☆の病院は当該施設で人間ドック受診者に限り子宮頸がん検診は対象となります。				
だいてうレディースクリニック	088-683-1588	●		●	医療機関 電話番号 子宮頸がん 乳がん 問診票設置				
徳島県鳴門病院	088-683-0123	●	●	●	(公財)とくしま未来健康づくり機構 (徳島県総合健診センター)	088-678-7128	☆	●	●
レディースクリニック兼松産婦人科	088-685-1103	●		●	△の病院は当該施設で分娩予定の妊婦に限り子宮頸がん検診が対象となります。				
小松島市					医療機関 電話番号 子宮頸がん 乳がん 問診票設置				
住吉レディースクリニック	0885-32-0836	●			徳島県立中央病院	088-631-7151	△	△	
阿南市					徳島市民病院	088-622-5489	△	●	
阿南医療センター	0884-28-7777	●	●		徳島赤十字病院	0885-32-2555	△	●	
岩城クリニック	0884-23-5858		●		徳島大学病院	088-631-3111	△		
吉野川市									
吉野川医療センター	0883-26-2222	●	●						

二施設分離方式の施設については、次の病院でマンモグラフィを受診してください。
 ※1 虹の橋病院 ※2 阿波病院 ※3 徳島県総合健診センター

● 胃がん検診 胃内視鏡(胃カメラ)検診（県内広域実施）

医療機関	電話番号	問診票設置	医療機関	電話番号	問診票設置
徳島市			小松島市		
伊月健診クリニック	088-653-2315	●	江藤病院	0885-37-1559	
伊月病院	088-622-1117		藤野医院	0885-38-1636	
いもと内科クリニック	088-678-2338		マスカット内科循環器科クリニック	0885-33-1100	
大塚外科内科	088-665-7722		阿南市		
おかむら内科クリニック	088-678-7505		阿南医療センター	0884-28-7777	
沖の洲病院	088-622-7111		ふじの内科クリニック	0884-28-6321	
片岡内科消化器クリニック	088-611-1251		和田胃腸科内科医院	0884-23-1241	
川島病院	088-631-0110		吉野川市		
こかわ医院	088-622-2125		木村内科胃腸科	0883-24-6413	
近藤内科病院	088-663-0020		阿波市		
高岡消化器内科	088-652-9528		徳島県農村健康管理センター	0883-36-6611	
たなか内科クリニック	088-631-7373		三好市		
たまき青空病院	088-643-2588		三好市国民健康保険市立三野病院	0883-77-2323	
徳島クリニック	088-622-7712		板野郡		
徳島検診クリニック	088-632-9111		藍住たまき青空クリニック	088-678-7727	
(公財)とくしま未来健康づくり機構 (徳島県総合健診センター)	088-633-2266		井関クリニック	088-637-6066	
中瀬病院	088-665-0819		越智内科・胃腸科	088-698-3111	●
虹の橋病院	088-633-0800		春藤内科胃腸科	088-699-3777	●
日比野内科	088-654-5505		ともなり消化器・肝臓内科クリニック	088-694-5515	
ほとり内科	088-666-3830		新居内科	088-698-8808	●
松村内科・胃腸科	088-631-3311		勝浦郡		
水の都記念病院	088-632-9299	●	国民健康保険勝浦病院	0885-42-2555	
むくの木クリニック	088-624-7575		名西郡		
吉田医院	088-625-3065		石井虹の橋クリニック	088-674-2311	
鳴門市			上田医院	088-675-1130	
兼松病院	088-685-4537		川原内科外科	088-675-0015	
徳島県鳴門病院	088-683-0123	●	田中医院	088-674-6181	
(※各種人間ドックに含まれる検診のみ予約可)			美馬郡		
			つるぎ町立半田病院	0883-68-8145	

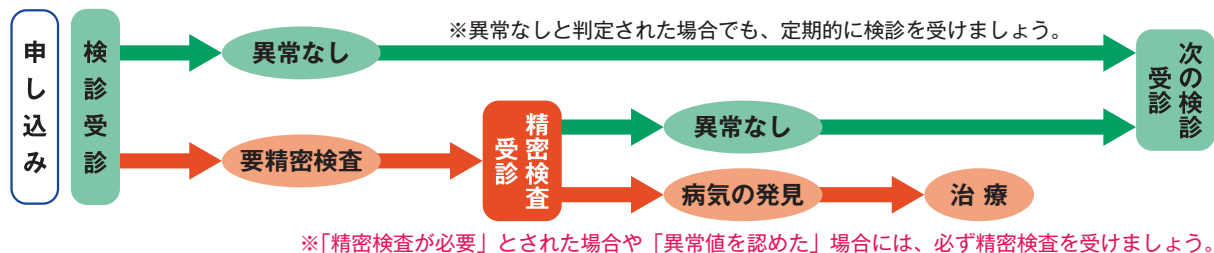
がんと診断された人の約6割が治る(10年生存率)時代となっています。

がんは早期発見・早期治療が大切!!

検診は「受けたら終わり」じゃない!

精密検査が必要とされた場合は必ず病院を受診し、異常なしとされた場合は毎年「異常なし」の状態を確認していきましょう!

各種検診の流れ



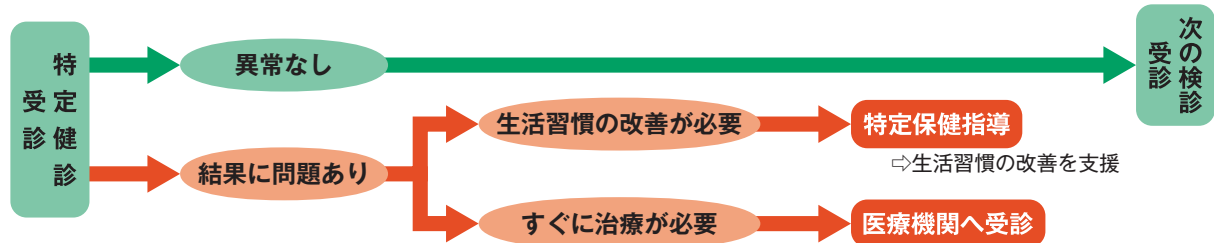
すでに症状がある方は、

医療機関を受診してください。

がん検診の検出の限界よりも小さながんは発見できません。がん検診で必ずがんを見つけられるわけではないこと(偽陰性)、がんがなくても検診の結果が「陽性」となる場合もあること(擬陽性)を御理解下さい。

国保特定保健指導について

北島町国保加入の方で特定健診を受診し、「血圧」「血糖」「脂質」等の数値が基準値よりも高い場合、保健師等が訪問・電話で生活習慣の改善を支援します。



健診結果個別相談 (要予約)

健診結果個別相談では、今までの健診結果や生活習慣を、保健師や管理栄養士と確認し、これからの健康的な生活のための目標や具体的な内容を一緒に考えることができます。新たな自分へ向け「次の健診や検査でこの数値を良くしたい」「これからの自分はこうありたい」など一緒に考える機会として、ぜひご利用ください。毎年健診を受けたら相談に来てくれている方もおり、体調や健診結果の変化に喜ばれています。

北島町にお住まいの方でしたらどなたでも参加していただけます。個別相談ですので、まずは電話でご予約ください。

日時：毎月第2水曜日、第4金曜日
9時～16時

(※時間は、ご予約の際に相談させていただきます)

各種検診の受診券 (青色)

『各種検診の受診券』は、20歳以上の対象の方にお送りしています。(4月中に個別通知予定)
 ※次の方で、各種検診などを希望する方は、健康保険課(TEL 088-698-9805)まで連絡してください。受診券を送付します。

●令和8年4月以降に転入された方

