



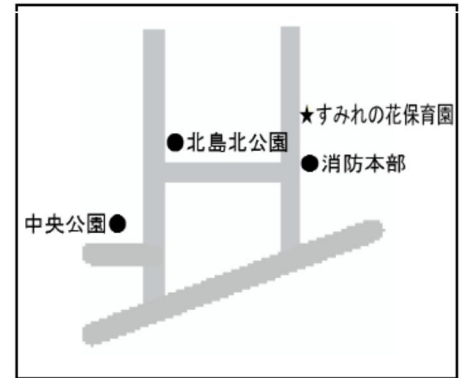
社会福祉法人 はぐくみ会

Tel:088-698-5585 Fax:088-677-9557

<http://www.ans.co.jp/n/hagukumikai/houjin.html>

すみれの花保育園

- 定員 150名
- 対象児童 0歳2ヶ月～5歳児
- 開所時間 平日 7:00～19:00
土曜日 7:00～18:00
- 休園日 日曜日、祝祭日、年末年始
- 特別保育 延長保育、一時預かり事業、病児保育事業（体調不良型）
- 諸費用 保護者会費（600円/月）
教材代（2歳児以上：231円～）
主食費（3歳児以上：1,500円/月）
副食費（3歳児以上：4,800円/月）
体操服（上下3,630円～）



〒771-0202 北島町太郎八須字西ノ瀬 48番地 1

保育サービス おしぼり・食事用エプロン等は、園で準備します。

アレルギー除去食（家庭・園・医師との連携）に対応します。

保育理念・保育方針

総合幼児教育研究会加盟園

「保育理念」

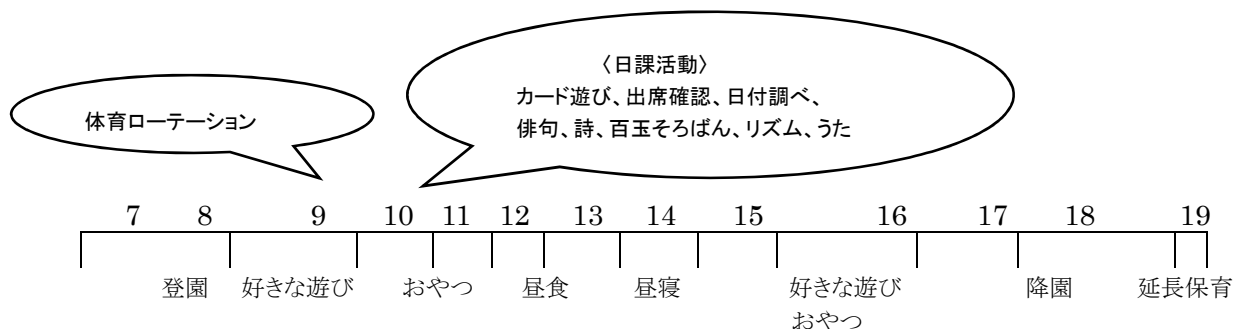
人の根幹の機能を働かせる事が可能な幼児期に調和のとれた「知・徳・体」を基調とし、集中力を養い専門性の高い教育、保育を創造する。最適な環境のもと、健康と安全に配慮しながら、生活習慣を身に付け、聡明でやさしい心をはぐくみ、積極的に「生きる力」の基礎を養う。

「保育方針」

- 「知」 ・基礎的な知的能力を開発し、創造性にあふれた子どもを目指す。
・豊かな感性と探求心あふれる子どもに育てる。
- 「徳」 ・社会性に富み、協調性のある子どもに育てる。
・思いやりや、助け合いの気持ちを持ち、やさしい心の子どもに育てる。
- 「体」 ・運動能力を高め、調和のとれた身体をつくり、たくましい子どもに育てる。
・健康に配慮し、明るく、たくましく、自主性のある子どもに育てる。



園での過ごし方



年間行事予定

- | | |
|---------------------|------------------------|
| 4月 入園式 | 10月 運動会/ハロウィン |
| 5月 親子遠足(予定) | 11月 芋ほり |
| 6月 健康診断(内科・歯科)/保育参観 | 12月 お餅つき/クリスマス表現会/保育参観 |
| 7月 七夕 /プール開き | 1月 初詣 |
| 8月 水遊び/プール遊び | 2月 節分/健康診断/修了写真撮影 |
| 9月 秋祭りごっこ | 3月 ひな祭り/お別れパーティー/修了式 |

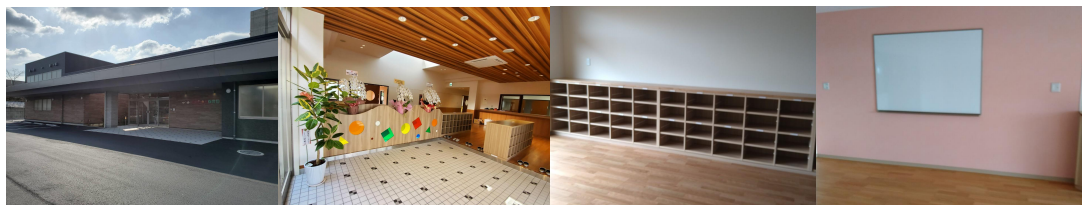
※毎月の行事 お誕生会、身体測定、消火避難訓練 新型コロナウイルス感染症の影響により、変更することがあります。

園内の様子

幼児棟



乳児棟



●慣らし保育のスケジュール●（約2週間程度）

入園1日目～5日目：9時～11時

入園6日目～9日目：9時～12時（給食あり）

入園10日目～13日目：9時～15時（給食、昼寝、おやつ）

入園14日目以降：通常保育

※期間はお子さんの状況によって変動します

●入園前の主な準備物●

- ・通園バック（リュック）
- ・手拭きタオル（1歳児以降～引っ掛けるヒモの付いたもの）
- ・園用の運動靴（置き靴：0・1歳児必要になり次第お声がけします。2歳児以降必要）
- ・着替え（パンツ・シャツ・靴下・トレーナー・ズボン：季節に応じ4組ほど）
- ・汚れ物袋
- ・昼寝用の布団（タオルケット・綿毛布等季節に応じて）

※その他年齢に応じて必要なものは、入園のしおりに記載。