

令和6年度

# わが家の ごみ分別 カレンダー

1  
コース

3  
コース

分別



減量

資源化



※収集コースは次頁をご確認ください

ごみに関する  
お問い合わせは

北島町清掃センター ☎698-4052

〒771-0202  
北島町太郎八須字宮ノ本1番地

# 収集区域図

北島町清掃センター

2  
コース

4  
コース

3  
コース

1  
コース

- 粗大・不燃ごみは、巻末添付の「専用はがき」に必要事項を記入のうえ、収集依頼をしていただくか、下記の日時に清掃センター内の粗大ごみ置場へ持ち込んでください。

平日(土・祝祭日除く) 9:00~15:00  
第1・3日曜日 9:00~12:00

1人1日20gのごみ減量!!

- ◎ 1人1日20gを減量すると町全体で1年間に168トンの減量になります。  
【 $20g \times 23,000人(町人口) \times 365日$ 】
- ◎ 168トンは燃やせるごみ84回分の収集回数になります。

“1人ひとりの取り組みが大きな減量”  
ご協力をお願いします。



# 燃やせるごみの出し方



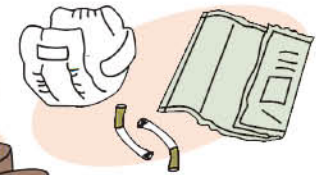
中身がわかる透明か半透明の袋に入れて出してください。

おもな燃やせるごみ

**台所のごみ**  
(野菜・果物のクズ・  
残飯・卵のからなど)



**リサイクルできない紙類**  
(紙おむつ・たばこの吸い殻など)



**皮革製品**  
(バッグ・鞆・靴など)



にカ  
ラ  
ス  
に  
被  
害

ガラスにごみ袋の中身を散乱される被害が多く発生しています。被害を少なくするためには生ごみを減らす必要があります。それには、食べ残しをしないことが効果的であり、ごみの減量化にもつながります。また、ガラス被害防止対策として、被害状況によりネットを配布しています。被害にあわれているご家庭は、清掃センターまでご相談ください。

## ごみを出すときのお願い

### 生ごみ

水切りを十分にしてください。



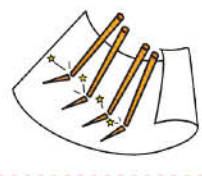
### 紙おむつ

汚物はトイレに流してください。



### 串

先を折って紙などに包んでください。



### 廃食用油

固める、新聞などにしみこませて出してください。



廃食用油はリサイクルしています。ご協力いただける場合は、使用済みのPETボトルなどに入れて粗大・不燃ごみ置場へ持ち込んでください。

### 剪定枝(直径10cmまで)

長さ50cm以内(1本の太さ5cm以内)に切って束ねてポリ袋に入れないで出してください。



剪定枝はできるだけ粗大・不燃ごみ置場へ持ち込んでください。

### リサイクルできないプラスチック

ひも、バンド、ゴム長靴、中身の取りきれないチューブ類(マヨネーズ・ケチャップ・歯磨き粉・香辛料など)、汚れの落ちない食品トレイ・ラップ類・発砲スチロール、スポンジなど。



# プラスチックとPETボトルの出し方



中身がわかる透明か半透明の袋に入れて出してください。

プラスチック製容器包装とPETボトルは袋を別にして出してください。それぞれ別の収集車で収集しています。

おもなプラスチックごみ

## プラスチック製容器包装



飲料・酒類・しょうゆなど以外のペットボトルおよびその他のプラスチック容器、包装にこのマークがついています。  
※チューブ容器やマヨネーズ容器は半分に切るとうまく水洗いできます。



### プラマークのついていないプラスチック製品

粗大・不燃ごみとして清掃センターに持ち込むか、収集依頼を巻末の専用はがきにより申し込んでください。  
プランター・ハンガー・バケツ・整理ケース・おもちゃ・ボールなど。

## PET ボトル



このマークは、PETボトルの認識マークです。飲料・酒類・しょうゆなどのラベル部分やボトルの底についています。



## ごみを出すときのお願い

- ★収集したPETボトルやプラスチックごみの中には、中身が残っており収集できないものやリサイクルできないものがあります。PETボトル・トレー・カップ容器などの水洗い(簡単なすすぎ)にご協力をお願いします。
- ★PETボトルやプラスチック製容器包装は再資源化できる代表的な資源です。
- ★PETボトルのラベルとキャップはプラスチック製容器包装の袋に入れて出してください。

## 紙類の出し方



新聞

段ボール

雑誌・雑かみ

袋や段ボールに入れずにひもで十分に縛って出してください。

### 新聞



### 段ボール



### 雑誌・雑かみ

(新聞・段ボール以外の紙)



新聞・段ボール・雑誌・雑かみも資源として再利用しているよ。ガムテープなどで縛らないで出してね。



## ごみを出すときのお願い

- ★段ボールはなるべく小さく折りたたんでください。
- ★折り込みチラシ・ポストに入れられた広告・ダイレクトメール・パンフレット・菓子箱・トイレットペーパー及びラップの芯などは、雑かみとして雑誌・雑かみの収集日に出してください。
- ★ダイレクトメールなどのビニール袋やCDなどは必ず取り除いてから出してください。



## かん・びんの出し方



かん

茶色のガラスびん

無色のガラスびん

その他の色のガラスびん

袋に入れずにそのままコンテナに入れて出してください。

### かん



飲料かんなどリサイクルマークの付いたもの以外は出さないでください。

### ごみを出すときのお願い



- ★スプレーかん・カセットボンベなどは不燃物として直接持ち込んでください。(処理作業中爆発事故が発生しています。皆様のご協力が作業員の安全を守ります。)
- ★その他の空きかん、一斗かん・菓子かんなどは不燃物として直接持ち込んでください。

### 茶色のびん



### 無色のびん



### その他の色のびん



### ごみを出すときのお願い

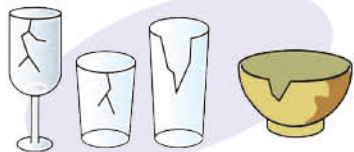
- ★飲料用以外のガラスびんは出さないでください。
- ★キャップ・栓を取り除き、中を空にして水洗いしてから出してください。(鉄製キャップはかんの収集日、プラスチック製はプラスチックの収集日)
- ★びんは色別に収集日が変わりますのでごみ分別カレンダーで確認して出してください。
- ★びんの表面に着色している物がありますが、びん口の色で判断してください。
- ★化粧びんやガラス製コップなどは、不燃ごみとして直接持ち込んでください。
- ★びんも資源としてリサイクルされています。

# われものの出し方



袋に入れずにそのままコンテナに入れて出してください。

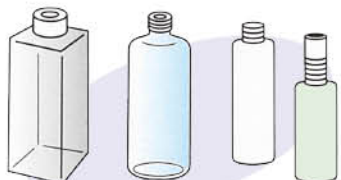
ガラス製品・陶磁器類  
(電球、蛍光灯を除く)



使い捨てカイロ・ライター  
(中身を使い切ったもの)



化粧びん



保冷剤・乾燥剤



## ごみを出すときのお願い

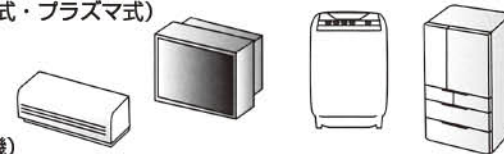
- ★わたしたちはチラシなどで包まずにそのままの状態、かん、びん専用コンテナに入れてください。
- ★上記の不燃ごみ以外は収集しませんのでご注意ください。
- ★その他の不燃ごみは清掃センターへ直接持ち込むか、巻末の専用はがきで申込みしてください。



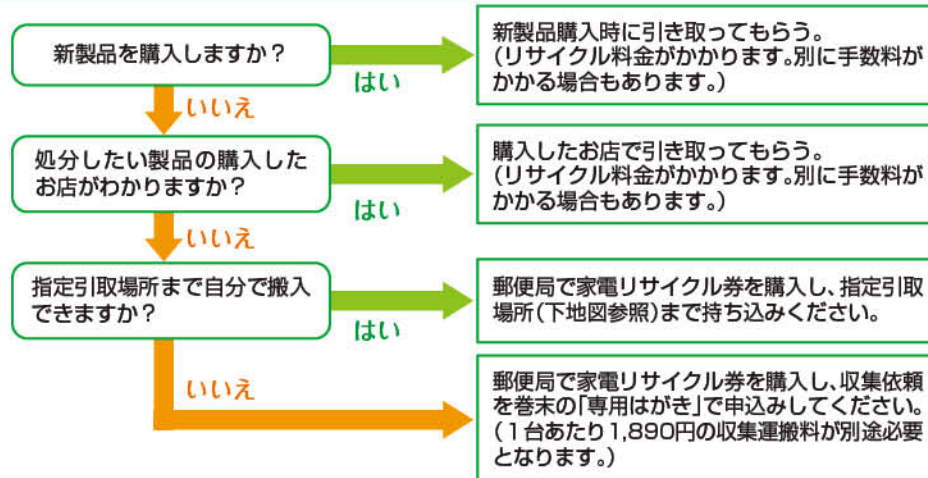
# 家電リサイクル法対象機器の処理方法

家電リサイクル法に該当する品目の種類 (業務用は除く)

1. テレビ (ブラウン管式・液晶式・プラズマ式)
2. 冷蔵庫・冷凍庫
3. 洗濯機・衣類乾燥機
4. エアコン (室内機及び室外機)



処分は次のいずれかの方法をお願いします



注意: 郵便局で家電リサイクル券を購入するときは、メーカー名やテレビ・冷蔵庫・冷凍庫の大きさを間違わないでください

## 家電リサイクル法 指定引取所場所地図



日本通運株式会社徳島支店  
徳島沖洲事業所 松茂倉庫  
板野郡松茂町中喜来字稲本183  
☎088-699-6834



株式会社 旭金属  
徳島市東沖洲1丁目1-2  
☎088-664-8908

# 粗大・不燃ごみの出し方



## ～粗大ごみの収集依頼について～



粗大・不燃ごみを持ち込みできない場合は「専用はがき」でお申し込みいただくか、「電子申請システム」で収集依頼を行ってください。

### ～電子申請システムについて～

メールアドレスをお持ちの方は利用者登録をすることによって、スマートフォンやパソコンから粗大ごみの収集依頼を行うことができます。下記URLから登録申請を行うことができますので、是非ご活用ください。  
[https://s-kantan.jp/town-kitajima-u/offer/offerList\\_detail.action?tempSeq=4822](https://s-kantan.jp/town-kitajima-u/offer/offerList_detail.action?tempSeq=4822)



受付時間

平日（月～金） 9:00～15:00  
第1・3日曜日 9:00～12:00

時間厳守

受付時間外は、重機などで処理作業を行いますので時間厳守をお願いします。  
★持ち込みまたは収集依頼で申し込みされる場合は下記に分別して出してください。

### 燃やせるごみ

衣類・布類・じゅうたん・カーペットなど

### 木製品

たんす・机・いす・ベッドなど

### 不燃物

ガラス製品・化粧ビン・茶碗や皿などの陶磁器・使い捨てカイロ・かさ・ナイフ・包丁・ライターなど

### 電気製品

家電リサイクル対象機器以外の電気製品

### プラスチック製品

プラスチック製の衣装ケース・バケツ・プランター・ハンガー・おもちゃ・ホースなど

### 金属類

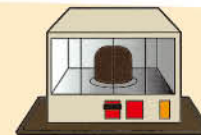
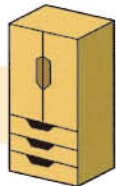
金属製の家具・ストーブ・やかん・フライパン・脚立・自転車・針金など  
※スプリング入りのマットレスは外側の布とスプリングを分けてください。

### 家庭医療ごみ

直接持ち込みしてください。  
針部分以外の注射筒・輸液などのビニールバッグ類・チューブ・カテーテル類・脱脂綿・ガーゼ類・紙おむつ  
※注射針は除きます。  
※注射針は処方を受けた医療機関にご相談ください。

### 剪定枝

多量の剪定枝・落ち葉・家庭菜園の作物残さ



## ごみを持ち込まれる時のお願い

★持ち込みをされる場合、町内で発生したごみであるかの確認を行うために、持ち込まれる全ての方に運転免許証等（写真付き）による本人・住所確認をさせていただきます。

なお、運転免許証の住所欄の住所変更がされていない場合は、運転免許証と併せて北島町の住所が記載された公共料金等の領収書で住所確認ができるものをご持参ください。住所および本人確認ができない場合は持ち込みをお断りさせていただいておりますのでがきによる申込みをお願いします。

★トラック等での大量のごみの持ち込みはご遠慮ください。

★軽自動車、普通車で持ち込めない場合は「専用はがき」を利用してください。

★収集日のあるごみは収集日に出してください。

★解体・分別可能な粗大・不燃ごみは解体分別してください。

★荷降しは車へのキズ等を防ぐために持ち込んだ方が自分で行ってください。

★専用はがきでの粗大ごみ収集は時期によって混雑しますので早めにお申し込みいただきますようよろしくお願いいたします。

## 町で処理できないごみ

下記のような処理が困難なものや危険なものは持ち込みできません。

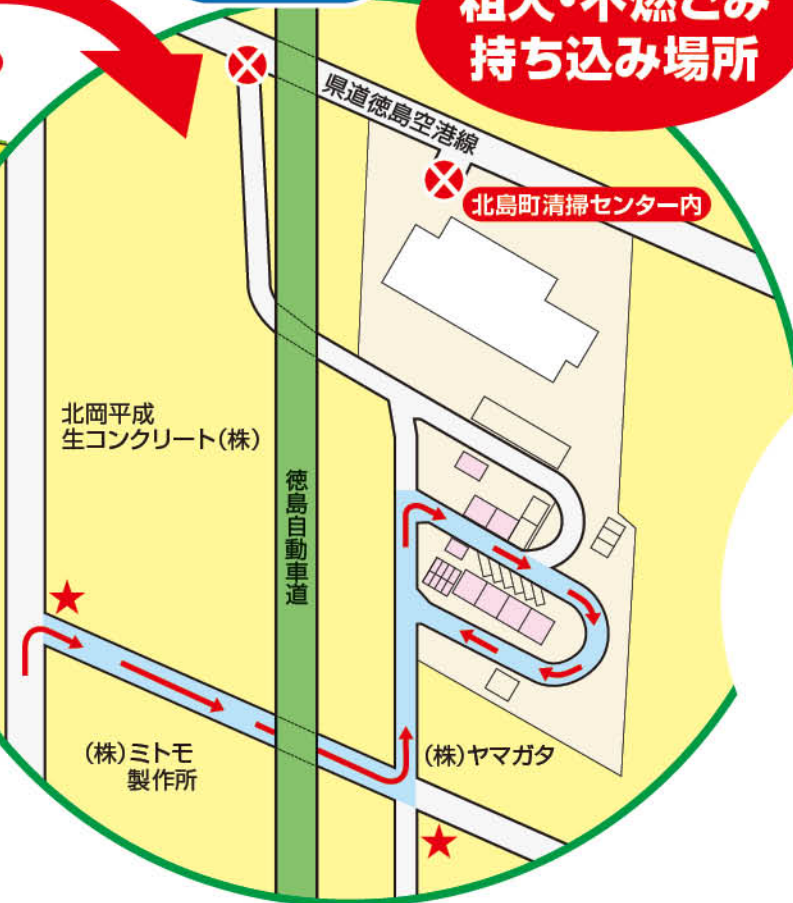
- 自動車や自動車の部品
- 農薬・化学薬品
- タイヤ・ホイール
- 塗料
- バイク
- ピアノ・オルガン・エレクトーン
- バッテリー
- 医療系廃棄物（注射針など危険なもの）
- プロパンガスボンベ
- 産業廃棄物
- 消火器
- 家の改築・解体・電気工事などで出たごみ
- ガソリン・灯油・重油など
- 建具・畳・洗面台・流し台
- 引っ越しなどで出た一時多量ごみ

### 位置図



### 拡大図

## 粗大・不燃ごみ 持ち込み場所



★印の場所に、この看板があります。これを目印にお入りください。



ごみ分別  
アプリ

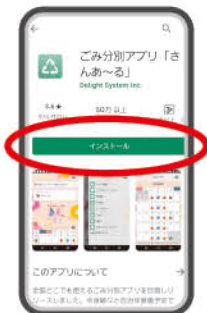


# 「さんあ〜る」を ご活用ください

アプリ  
始めました



## ① アプリをインストール



App Store  
からダウンロード

Google Play  
で手に入れよう



今すぐ  
ダウンロード!!

## ② 自治体を選択



北島町を選択

## ③ 地区を選択



お住まいの地区を  
選択してください

### 主な機能

#### ■ カレンダー

収集コースを設定すると、収集日をカレンダー形式で確認できます。

#### ■ 通知機能

任意の時間に収集日の通知ができます。通知するごみの種類も選べます。

#### ■ ごみの分け方・出し方

詳しいごみの分け方・出し方や注意点を確認できます。

#### ■ 粗大ごみの申請

オンラインで粗大ごみ収集を申請できます。

#### ■ インフォメーション

資源・ごみに関するお知らせをリアルタイムで確認できます。



ごみの収集日を教えてくれるよ

簡単!  
便利!!

ごみの出し忘れ防止に!!



# 1 コース



## 令和6年 4月

日 SUNDAY	月 MONDAY	火 TUESDAY	水 WEDNESDAY	木 THURSDAY	金 FRIDAY	土 SATURDAY
	1 	2 	3 	4 	5 	6
粗大・不燃ごみ受付 9:00~15:00						
7 粗大・不燃ごみ受付 9:00~12:00	8 	9 	10 	11 	12 	13
粗大・不燃ごみ受付 9:00~15:00						
14	15 	16 	17 	18 	19 	20
粗大・不燃ごみ受付 9:00~15:00						
21 粗大・不燃ごみ受付 9:00~12:00	22 	23 	24 	25 	26 	27
粗大・不燃ごみ受付 9:00~15:00						
28	29 昭和の日	30 				
粗大・不燃ごみ受付 9:00~15:00						

※ごみは午前8時30分までに出してください。

## 令和6年 5月

日 SUNDAY	月 MONDAY	火 TUESDAY	水 WEDNESDAY	木 THURSDAY	金 FRIDAY	土 SATURDAY
			1 	2 	3 	4
粗大・不燃ごみ受付 9:00~15:00 憲法記念日 みどりの日						
5 粗大・不燃ごみ受付 9:00~12:00 こどもの日	6 振替休日	7 	8 	9 	10 	11
粗大・不燃ごみ受付 9:00~15:00						
12	13 	14 	15 	16 	17 	18
粗大・不燃ごみ受付 9:00~15:00						
19 粗大・不燃ごみ受付 9:00~12:00	20 	21 	22 	23 	24 	25
粗大・不燃ごみ受付 9:00~15:00						
26	27 	28 	29 	30 	31 	
粗大・不燃ごみ受付 9:00~15:00						

※5/3(金) 憲法記念日は、通常どおり収集を行います。

# 1 コース



## 令和6年 6月

日 SUNDAY	月 MONDAY	火 TUESDAY	水 WEDNESDAY	木 THURSDAY	金 FRIDAY	土 SATURDAY
						1
2 粗大・不燃 ごみ受付 9:00~12:00	3 	4 	5 	6 	7 	8
粗大・不燃ごみ受付 9:00~15:00						
9	10 	11 	12 	13 	14 	15
粗大・不燃ごみ受付 9:00~15:00						
16 粗大・不燃 ごみ受付 9:00~12:00	17 	18 	19 	20 	21 	22
粗大・不燃ごみ受付 9:00~15:00						
23 30	24 	25 	26 	27 	28 	29
粗大・不燃ごみ受付 9:00~15:00						

## 令和6年 7月

日 SUNDAY	月 MONDAY	火 TUESDAY	水 WEDNESDAY	木 THURSDAY	金 FRIDAY	土 SATURDAY
	1 	2 	3 	4 	5 	6
粗大・不燃ごみ受付 9:00~15:00						
7 粗大・不燃 ごみ受付 9:00~12:00	8 	9 	10 	11 	12 	13
粗大・不燃ごみ受付 9:00~15:00						
14	15  海の日	16 	17 	18 	19 	20
粗大・不燃ごみ受付 9:00~15:00						
21 粗大・不燃 ごみ受付 9:00~12:00	22 	23 	24 	25 	26 	27
粗大・不燃ごみ受付 9:00~15:00						
28	29	30 	31			
粗大・不燃ごみ受付 9:00~15:00						

※ 7/15 (月) 海の日は、通常どおり収集を行います。

# 1 コース



## 令和6年 8月

日 SUNDAY	月 MONDAY	火 TUESDAY	水 WEDNESDAY	木 THURSDAY	金 FRIDAY	土 SATURDAY
				1 	2 	3
				粗大・不燃ごみ受付 9:00~15:00		
4  粗大・不燃ごみ受付 9:00~12:00	5 	6 	7 	8 	9 	10
	粗大・不燃ごみ受付 9:00~15:00					
11  山の日	12 振替休日	13 	14 	15 	16 	17
		粗大・不燃ごみ受付 9:00~12:00		粗大・不燃ごみ受付 9:00~15:00		
18  粗大・不燃ごみ受付 9:00~12:00	19 	20 	21 	22 	23 	24
	粗大・不燃ごみ受付 9:00~15:00					
25	26 	27 	28 	29 	30 	31
	粗大・不燃ごみ受付 9:00~15:00					

※お盆期間中の粗大・不燃ごみの持ち込み受付時間は午前9時から12時までとなります。

※8/12(月) 振替休日は、通常どおり収集を行います。

## 令和6年 9月

日 SUNDAY	月 MONDAY	火 TUESDAY	水 WEDNESDAY	木 THURSDAY	金 FRIDAY	土 SATURDAY
1  粗大・不燃ごみ受付 9:00~12:00	2 	3 	4 	5 	6 	7
	粗大・不燃ごみ受付 9:00~15:00					
8	9 	10 	11 	12 	13 	14
	粗大・不燃ごみ受付 9:00~15:00					
15  粗大・不燃ごみ受付 9:00~12:00	16 敬老の日	17 	18 	19 	20 	21
		粗大・不燃ごみ受付 9:00~15:00				
22  秋分の日	23  振替休日	24 	25 	26 	27 	28
		粗大・不燃ごみ受付 9:00~15:00				
29	30 					
	粗大・不燃ごみ受付 9:00~15:00					

※9/16(月) 敬老の日は、通常どおり収集を行います。

※9/30(月) は、かんの収集を行います。

# 1 コース



## 令和6年 10月

日 SUNDAY	月 MONDAY	火 TUESDAY	水 WEDNESDAY	木 THURSDAY	金 FRIDAY	土 SATURDAY
		1 燃	2 茶色のガラスびん	3 容器包装プラ PETボトル	4 燃	5
粗大・不燃ごみ受付 9:00~15:00						
6 粗大・不燃ごみ受付 9:00~12:00	7 新聞	8 燃	9 無色のガラスびん	10 容器包装プラ PETボトル	11 燃	12
粗大・不燃ごみ受付 9:00~15:00						
13	14	15 燃	16 他色のガラスびん	17 容器包装プラ PETボトル	18 燃	19
スポーツの日 粗大・不燃ごみ受付 9:00~15:00						
20 粗大・不燃ごみ受付 9:00~12:00	21 段ボール	22 燃	23 雑誌・雑かみ	24 容器包装プラ PETボトル	25 燃	26
粗大・不燃ごみ受付 9:00~15:00						
27	28 かん	29 燃	30 われもの	31 容器包装プラ PETボトル		
粗大・不燃ごみ受付 9:00~15:00						

## 令和6年 11月

日 SUNDAY	月 MONDAY	火 TUESDAY	水 WEDNESDAY	木 THURSDAY	金 FRIDAY	土 SATURDAY
					1 燃	2
粗大・不燃ごみ受付 9:00~15:00						
3 粗大・不燃ごみ受付 9:00~12:00	4 文化の日 振替休日	5 燃	6 茶色のガラスびん	7 容器包装プラ PETボトル	8 燃	9
粗大・不燃ごみ受付 9:00~15:00						
10	11 かん	12 燃	13 無色のガラスびん	14 容器包装プラ PETボトル	15 燃	16
粗大・不燃ごみ受付 9:00~15:00						
17 粗大・不燃ごみ受付 9:00~12:00	18 段ボール	19 燃	20 他色のガラスびん	21 容器包装プラ PETボトル	22 燃	23 勤労感謝の日
粗大・不燃ごみ受付 9:00~15:00						
24	25 かん	26 燃	27 雑誌・雑かみ	28 容器包装プラ PETボトル	29 燃	30
粗大・不燃ごみ受付 9:00~15:00						

# 1 コース



## 令和6年 12月

日 SUNDAY	月 MONDAY	火 TUESDAY	水 WEDNESDAY	木 THURSDAY	金 FRIDAY	土 SATURDAY
1 粗大・不燃 ごみ受付 9:00~12:00	2 新聞	3 燃	4 茶色のガラスびん	5 容器包装プラ PETボトル	6 燃	7
粗大・不燃ごみ受付 9:00~15:00						
8	9 かん	10 燃	11 無色のガラスびん	12 容器包装プラ PETボトル	13 燃	14
粗大・不燃ごみ受付 9:00~15:00						
15 粗大・不燃 ごみ受付 9:00~12:00	16 段ボール	17 燃	18 他の色のガラスびん	19 容器包装プラ PETボトル	20 燃	21
粗大・不燃ごみ受付 9:00~15:00						
22	23 かん	24 燃	25 新聞	26 容器包装プラ PETボトル	27 燃	28
粗大・不燃ごみ受付 9:00~15:00						
29	30	31				

※年内の粗大ごみの受け入れは12/27(金)までとなります。

## 令和7年 1月

日 SUNDAY	月 MONDAY	火 TUESDAY	水 WEDNESDAY	木 THURSDAY	金 FRIDAY	土 SATURDAY
			1 元日	2	3 燃	4
5 粗大・不燃 ごみ受付 9:00~12:00	6 新聞	7 燃	8 無色のガラスびん	9 容器包装プラ PETボトル	10 燃	11
粗大・不燃ごみ受付 9:00~15:00						
12	13 成人の日 かん	14 燃	15 他の色のガラスびん	16 容器包装プラ PETボトル	17 燃	18
粗大・不燃ごみ受付 9:00~15:00						
19 粗大・不燃 ごみ受付 9:00~12:00	20 段ボール	21 燃	22 新聞	23 容器包装プラ PETボトル	24 燃	25
粗大・不燃ごみ受付 9:00~15:00						
26	27 かん	28 燃	29 われもの	30 容器包装プラ PETボトル	31 燃	
粗大・不燃ごみ受付 9:00~15:00						

※1/3(金)は、可燃ごみの収集を行います。

※1/13(月)成人の日は、通常通り収集を行います。

# 1 コース



## 令和7年 2月

日 SUNDAY	月 MONDAY	火 TUESDAY	水 WEDNESDAY	木 THURSDAY	金 FRIDAY	土 SATURDAY
						1
2 粗大・不燃 ごみ受付 9:00~12:00	3 	4 	5 	6 	7 	8
粗大・不燃ごみ受付 9:00~15:00						
9	10 	11  建国記念の日	12 	13 	14 	15
粗大・不燃ごみ受付 9:00~15:00						
16 粗大・不燃 ごみ受付 9:00~12:00	17 	18 	19 	20 	21 	22
粗大・不燃ごみ受付 9:00~15:00						
23 天皇誕生日	24 振替休日	25 	26 	27 	28 	
粗大・不燃ごみ受付 9:00~15:00						

※ 2/11 (火) 建国記念の日は、通常どおり収集を行います。

## 令和7年 3月

日 SUNDAY	月 MONDAY	火 TUESDAY	水 WEDNESDAY	木 THURSDAY	金 FRIDAY	土 SATURDAY
2 粗大・不燃 ごみ受付 9:00~12:00	3 	4 	5 	6 	7 	1
粗大・不燃ごみ受付 9:00~15:00						8
9	10 	11 	12 	13 	14 	15
粗大・不燃ごみ受付 9:00~15:00						
16 粗大・不燃 ごみ受付 9:00~12:00	17 	18 	19 	20 春分の日	21 	22
粗大・不燃ごみ受付 9:00~15:00						
23	24 	25 	26 	27 	28 	29
粗大・不燃ごみ受付 9:00~15:00						
30 粗大・不燃 ごみ受付 9:00~15:00	31					

# 3 コース



## 令和6年 4月

日 SUNDAY	月 MONDAY	火 TUESDAY	水 WEDNESDAY	木 THURSDAY	金 FRIDAY	土 SATURDAY
	1 	2 	3 	4 	5 	6
粗大・不燃ごみ受付 9:00~15:00						
7	8 	9 	10 	11 	12 	13
粗大・不燃ごみ受付 9:00~12:00	粗大・不燃ごみ受付 9:00~15:00					
14	15 	16 	17 	18 	19 	20
粗大・不燃ごみ受付 9:00~15:00						
21	22 	23 	24 	25 	26 	27
粗大・不燃ごみ受付 9:00~12:00	粗大・不燃ごみ受付 9:00~15:00					
28	29 	30 				
	昭和の日	粗大・不燃ごみ受付 9:00~15:00				

※ごみは午前8時30分までに出してください。

※4/29(月) 昭和の日は、通常どおり収集を行います。

## 令和6年 5月

日 SUNDAY	月 MONDAY	火 TUESDAY	水 WEDNESDAY	木 THURSDAY	金 FRIDAY	土 SATURDAY
			1 	2 	3 	4
			粗大・不燃ごみ受付 9:00~15:00	憲法記念日		
						4 みどりの日
5	6	7 	8 	9 	10 	11
粗大・不燃ごみ受付 9:00~12:00	こどもの日	振替休日	粗大・不燃ごみ受付 9:00~15:00			
12	13 	14 	15 	16 	17 	18
粗大・不燃ごみ受付 9:00~15:00						
19	20 	21 	22 	23 	24 	25
粗大・不燃ごみ受付 9:00~12:00	粗大・不燃ごみ受付 9:00~15:00					
26	27 	28 	29 	30	31 	
粗大・不燃ごみ受付 9:00~15:00						

※5/3(金) 憲法記念日は、通常どおり収集を行います。

# 3 コース



## 令和6年 6月

日 SUNDAY	月 MONDAY	火 TUESDAY	水 WEDNESDAY	木 THURSDAY	金 FRIDAY	土 SATURDAY
						1
2 粗大・不燃 ごみ受付 9:00~12:00	3 容器包装プラ PETボトル	4 燃	5 茶色のガラスびん	6 新聞	7 燃	8
粗大・不燃ごみ受付 9:00~15:00						
9	10 容器包装プラ PETボトル	11 燃	12 無色のガラスびん	13 かん	14 燃	15
粗大・不燃ごみ受付 9:00~15:00						
16 粗大・不燃 ごみ受付 9:00~12:00	17 容器包装プラ PETボトル	18 燃	19 他の色のガラスびん	20 段ボール	21 燃	22
粗大・不燃ごみ受付 9:00~15:00						
23 30	24 容器包装プラ PETボトル	25 燃	26 雑誌・雑かみ	27 かん	28 燃	29
粗大・不燃ごみ受付 9:00~15:00						

## 令和6年 7月

日 SUNDAY	月 MONDAY	火 TUESDAY	水 WEDNESDAY	木 THURSDAY	金 FRIDAY	土 SATURDAY
	1 容器包装プラ PETボトル	2 燃	3 茶色のガラスびん	4 新聞	5 燃	6
粗大・不燃ごみ受付 9:00~15:00						
7 粗大・不燃 ごみ受付 9:00~12:00	8 容器包装プラ PETボトル	9 燃	10 無色のガラスびん	11 かん	12 燃	13
粗大・不燃ごみ受付 9:00~15:00						
14	15 海の日	16 燃	17 他の色のガラスびん	18 段ボール	19 燃	20
粗大・不燃ごみ受付 9:00~15:00						
21 粗大・不燃 ごみ受付 9:00~12:00	22 容器包装プラ PETボトル	23 燃	24 雑誌・雑かみ	25 かん	26 燃	27
粗大・不燃ごみ受付 9:00~15:00						
28	29 容器包装プラ PETボトル	30 燃	31			
粗大・不燃ごみ受付 9:00~15:00						



# 3 コース



## 令和6年 8月

日 SUNDAY	月 MONDAY	火 TUESDAY	水 WEDNESDAY	木 THURSDAY	金 FRIDAY	土 SATURDAY
				1 	2 	3
				粗大・不燃ごみ受付 9:00~15:00		
4  粗大・不燃 ごみ受付 9:00~12:00	5 	6 	7 	8 	9 	10
	粗大・不燃ごみ受付 9:00~15:00					
11  山の日	12  振替休日	13 	14 	15 	16 	17
		粗大・不燃ごみ受付 9:00~12:00			粗大・不燃ごみ受付 9:00~15:00	
18  粗大・不燃 ごみ受付 9:00~12:00	19 	20 	21 	22 	23 	24
	粗大・不燃ごみ受付 9:00~15:00					
25	26 	27 	28 	29	30 	31
	粗大・不燃ごみ受付 9:00~15:00					

※お盆期間中の粗大・不燃ごみの持ち込み受付時間は午前9時から12時までとなります。

※8/12(月) 振替休日は、通常どおり収集を行います。

## 令和6年 9月

日 SUNDAY	月 MONDAY	火 TUESDAY	水 WEDNESDAY	木 THURSDAY	金 FRIDAY	土 SATURDAY
1  粗大・不燃 ごみ受付 9:00~12:00	2 	3 	4 	5 	6 	7
	粗大・不燃ごみ受付 9:00~15:00					
8	9 	10 	11 	12 	13 	14
	粗大・不燃ごみ受付 9:00~15:00					
15  粗大・不燃 ごみ受付 9:00~12:00	16  敬老の日	17 	18 	19 	20 	21
		粗大・不燃ごみ受付 9:00~15:00				
22  粗大・不燃 ごみ受付 9:00~12:00	23  振替休日	24 	25 	26 	27 	28
		粗大・不燃ごみ受付 9:00~15:00				
29	30 					
	粗大・不燃ごみ受付 9:00~15:00					

※9/23(月) 振替休日は、通常どおり収集を行います。

# 3 コース



## 令和6年 10月

日 SUNDAY	月 MONDAY	火 TUESDAY	水 WEDNESDAY	木 THURSDAY	金 FRIDAY	土 SATURDAY
		1 燃	2 茶色のガラスびん	3 新聞	4 燃	5
粗大・不燃ごみ受付 9:00~15:00						
6 粗大・不燃ごみ受付 9:00~12:00	7 容器包装 プラ PETボトル	8 燃	9 無色のガラスびん	10 かん	11 燃	12
粗大・不燃ごみ受付 9:00~15:00						
13	14 スポーツの日	15 燃	16 他の色のガラスびん	17 段ボール	18 燃	19
粗大・不燃ごみ受付 9:00~15:00						
20 粗大・不燃ごみ受付 9:00~12:00	21 容器包装 プラ PETボトル	22 燃	23 雑誌・雑かみ	24 かん	25 燃	26
粗大・不燃ごみ受付 9:00~15:00						
27	28 容器包装 プラ PETボトル	29 燃	30 われもの	31		
粗大・不燃ごみ受付 9:00~15:00						

## 令和6年 11月

日 SUNDAY	月 MONDAY	火 TUESDAY	水 WEDNESDAY	木 THURSDAY	金 FRIDAY	土 SATURDAY
					1 燃	2
粗大・不燃ごみ受付 9:00~15:00						
3 粗大・不燃ごみ受付 9:00~12:00 文化の日	4 振替休日	5 燃	6 茶色のガラスびん	7 新聞	8 燃	9
粗大・不燃ごみ受付 9:00~15:00						
10	11 容器包装 プラ PETボトル	12 燃	13 無色のガラスびん	14 かん	15 燃	16
粗大・不燃ごみ受付 9:00~15:00						
17 粗大・不燃ごみ受付 9:00~12:00	18 容器包装 プラ PETボトル	19 燃	20 他の色のガラスびん	21 段ボール	22 燃	23 勤労感謝の日
粗大・不燃ごみ受付 9:00~15:00						
24	25 容器包装 プラ PETボトル	26 燃	27 雑誌・雑かみ	28 かん	29 燃	30
粗大・不燃ごみ受付 9:00~15:00						

# 3 コース



## 令和6年 12月

日 SUNDAY	月 MONDAY	火 TUESDAY	水 WEDNESDAY	木 THURSDAY	金 FRIDAY	土 SATURDAY
1 粗大・不燃 ごみ受付 9:00~12:00	2 容器包装プラ PETボトル	3 燃	4 茶色のガラスびん	5 新聞	6 燃	7
粗大・不燃ごみ受付 9:00~15:00						
8	9 容器包装プラ PETボトル	10 燃	11 無色のガラスびん	12 かん	13 燃	14
粗大・不燃ごみ受付 9:00~15:00						
15 粗大・不燃 ごみ受付 9:00~12:00	16 容器包装プラ PETボトル	17 燃	18 他の色のガラスびん	19 段ボール	20 燃	21
粗大・不燃ごみ受付 9:00~15:00						
22	23 容器包装プラ PETボトル	24 燃	25 雑誌・雑かみ	26 かん	27 燃	28
粗大・不燃ごみ受付 9:00~15:00						
29	30	31				

※年内の粗大ごみの受け入れは12/27(金) までとなります。

## 令和7年 1月

日 SUNDAY	月 MONDAY	火 TUESDAY	水 WEDNESDAY	木 THURSDAY	金 FRIDAY	土 SATURDAY
			1 元日	2	3 燃	4
5 粗大・不燃 ごみ受付 9:00~12:00	6 容器包装プラ PETボトル	7 燃	8 無色のガラスびん	9 かん	10 燃	11
粗大・不燃ごみ受付 9:00~15:00						
12	13 成人の日	14 燃	15 他の色のガラスびん	16 段ボール	17 燃	18
粗大・不燃ごみ受付 9:00~15:00						
19 粗大・不燃 ごみ受付 9:00~12:00	20 容器包装プラ PETボトル	21 燃	22 新聞	23 かん	24 燃	25
粗大・不燃ごみ受付 9:00~15:00						
26	27 容器包装プラ PETボトル	28 燃	29 われもの	30	31 燃	
粗大・不燃ごみ受付 9:00~15:00						

※ 1/3(金) は、可燃ごみの収集を行います。

※ 1/13(月) 成人の日は、通常どおり収集を行います。

# 3 コース



## 令和7年 2月

日 SUNDAY	月 MONDAY	火 TUESDAY	水 WEDNESDAY	木 THURSDAY	金 FRIDAY	土 SATURDAY
						1
2 粗大・不燃 ごみ受付 9:00~12:00	3 容器包装プラ PETボトル	4 燃	5 茶色のガラスびん	6 新聞	7 燃	8
粗大・不燃ごみ受付 9:00~15:00						
9	10 容器包装プラ PETボトル	11 燃	12 無色のガラスびん	13 かん	14 燃	15
粗大・不燃ごみ受付 9:00~15:00						
16 粗大・不燃 ごみ受付 9:00~12:00	17 容器包装プラ PETボトル	18 燃	19 他の色のガラスびん	20 段ボール	21 燃	22
粗大・不燃ごみ受付 9:00~15:00						
23 天皇誕生日	24 振替休日	25 燃	26 雑誌・雑かみ	27 かん	28 燃	
粗大・不燃ごみ受付 9:00~15:00						

※ 2/11 (火) 建国記念の日は、通常どおり収集を行います。

## 令和7年 3月

日 SUNDAY	月 MONDAY	火 TUESDAY	水 WEDNESDAY	木 THURSDAY	金 FRIDAY	土 SATURDAY
2	3 容器包装プラ PETボトル	4 燃	5 茶色のガラスびん	6 新聞	7 燃	1
粗大・不燃ごみ受付 9:00~12:00						8
粗大・不燃ごみ受付 9:00~15:00						
9	10 容器包装プラ PETボトル	11 燃	12 無色のガラスびん	13 かん	14 燃	15
粗大・不燃ごみ受付 9:00~15:00						
16 粗大・不燃 ごみ受付 9:00~12:00	17 容器包装プラ PETボトル	18 燃	19 他の色のガラスびん	20 段ボール	21 燃	22
粗大・不燃ごみ受付 9:00~15:00						
23	24 容器包装プラ PETボトル	25 燃	26 雑誌・雑かみ	27 かん	28 燃	29
粗大・不燃ごみ受付 9:00~15:00						
30	31 容器包装プラ PETボトル					
粗大・不燃ごみ受付 9:00~15:00						

※ 3/20 (木) 春分の日、通常どおり収集を行います。

# ごみ対策啓発ポスター（優秀作品）



北島北小5年 **新** **颯真**



北島南小5年 **安藝** **麗**



北島小5年 **肥後** **秀祐**



北島小5年 **本田** **莉子**



北島北小6年 **松田** **蒼汰**



北島南小5年 **井村** **楓果**

# ごみ対策啓発ポスター（優秀作品）



北島中1年 げし 下司 琉誠



北島中2年 はやし みゆき 林 美幸



北島中1年 まつもと りの 松本 凛乃



北島中1年 ゆあさ そうすけ 湯浅 颯介



北島中2年 むらかみ しほ 村上 詩歩



北島中2年 みやぎ かずま 宮城 和真

# 粗大・不燃ごみ収集申込書

年 月 日 届

	品 目	数 量
1		
2		
3		
4		
5		
6		
7		
8		
9		

(注) 粗大・不燃ごみは、材質ごとに分別してください。

# 粗大・不燃ごみ収集申込書

年 月 日 届

	品 目	数 量
1		
2		
3		
4		
5		
6		
7		
8		
9		

(注) 粗大・不燃ごみは、材質ごとに分別してください。

# 粗大・不燃ごみ収集申込書

年 月 日 届

	品 目	数 量
1		
2		
3		
4		
5		
6		
7		
8		
9		

(注) 粗大・不燃ごみは、材質ごとに分別してください。

# 粗大・不燃ごみ収集申込書

年 月 日 届

	品 目	数 量
1		
2		
3		
4		
5		
6		
7		
8		
9		

(注) 粗大・不燃ごみは、材質ごとに分別してください。

料金受取人払郵便

郵便はがき

771-0290

徳島中央局  
承認  
356

板野郡北島町八須字宮ノ本1

差出有効期間  
2025年3月  
31日

北島町清掃センター

粗大・不燃ごみ担当 行

料金受取人払郵便

郵便はがき

771-0290

徳島中央局  
承認  
356

板野郡北島町八須字宮ノ本1

差出有効期間  
2025年3月  
31日

北島町清掃センター

粗大・不燃ごみ担当 行



差出人

〒(771- )

住所 北島町

おりがな  
氏名

(印)

電話

(住所の番地、アパートなどの名称、電話番号は正確に書いてください。)



差出人

〒(771- )

住所 北島町

おりがな  
氏名

(印)

電話

(住所の番地、アパートなどの名称、電話番号は正確に書いてください。)

郵便はがき

771-0290

徳島中央局  
承認  
356

板野郡北島町八須字宮ノ本1

差出有効期間  
2025年3月  
31日

北島町清掃センター

粗大・不燃ごみ担当 行



差出人

〒(771- )

住所 北島町

おりがな  
氏名

(印)

電話

(住所の番地、アパートなどの名称、電話番号は正確に書いてください。)

郵便はがき

771-0290

徳島中央局  
承認  
356

板野郡北島町八須字宮ノ本1

差出有効期間  
2025年3月  
31日

北島町清掃センター

粗大・不燃ごみ担当 行



差出人

〒(771- )

住所 北島町

おりがな  
氏名

(印)

電話

(住所の番地、アパートなどの名称、電話番号は正確に書いてください。)