

## 吉野川流域 浸水想定区域図 想定最大規模降雨

**洪水浸水想定の設定条件**

1. 説明文  
 (1) この図は、吉野川水系吉野川の洪水予報区間について、水防法の規定により指定された想定し得る最大規模の降雨による洪水浸水想定区域、浸水した場合に想定される水深を表示した図面です。  
 (2) この洪水浸水想定区域図は、現時点の吉野川の河道及び洪水調節施設の整備状況を勘案して、想定最大規模降雨に伴う洪水により吉野川が氾濫した場合の浸水の状況をシミュレーションにより予測したものです。  
 (3) なお、このシミュレーションの実施にあたっては、支川の決壊による氾濫、シミュレーションの前段となる降雨を超える規模の降雨による氾濫、高潮及び内水による氾濫等を考慮していませんので、この洪水浸水想定区域に指定されていない区域においても浸水が発生する場合があります。想定される水深が実際の浸水深と異なる場合があります。

2. 基本事項等  
 【指定年月日】 平成28年6月13日  
 【対象となる洪水予報河川】  
 ・吉野川水系吉野川（実施区間）  
 左岸：徳島県三好市池田町西山字穴溝地先から海まで  
 右岸：徳島県三好市池田町字シマ地先から海まで  
 【指定の前段となる降雨】 吉野川岩津上流域の48時間総降雨765mm

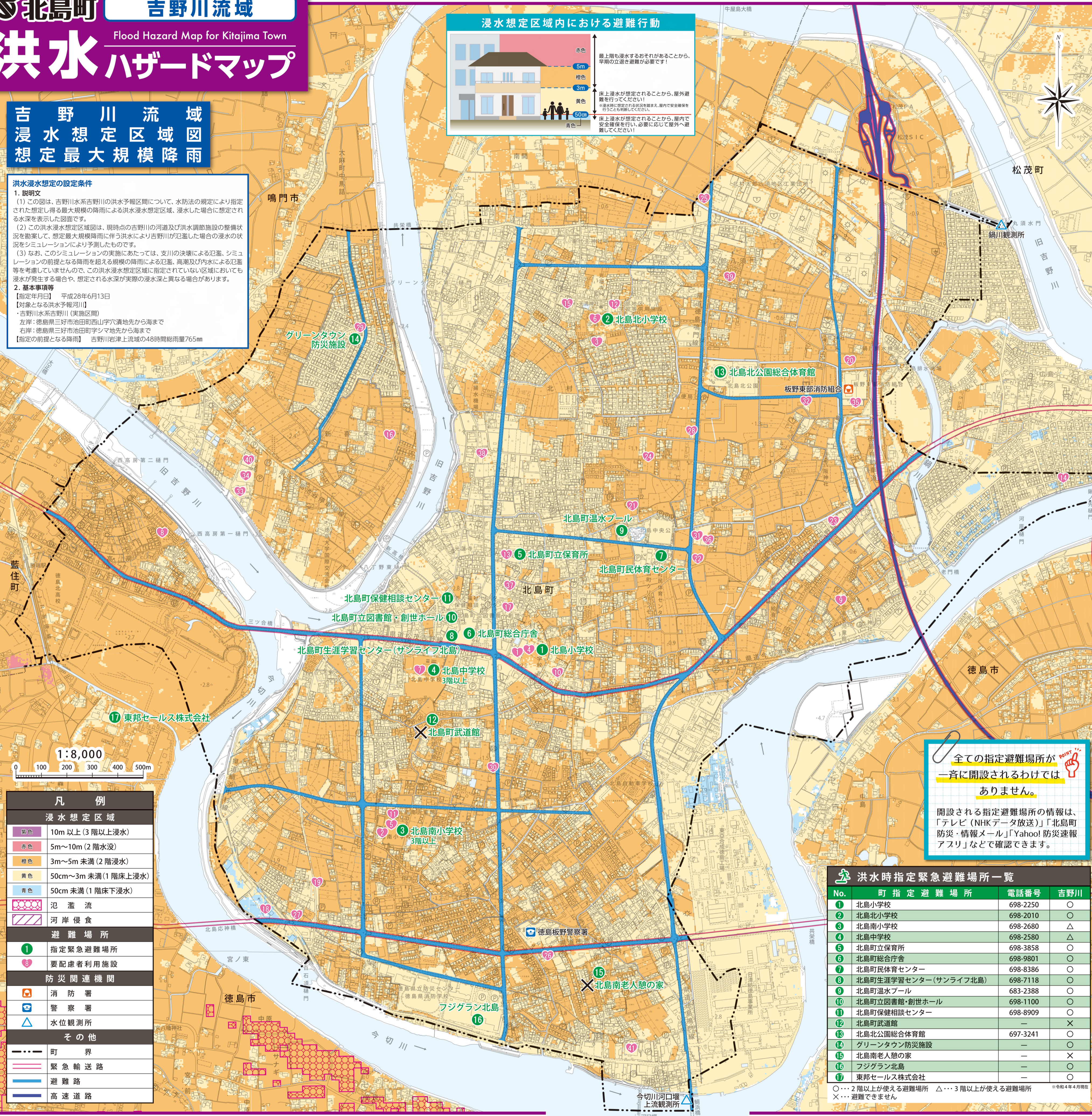
**浸水想定区域内における避難行動**

赤色 5m  
 床上浸水するおそれがあることから、早期の立退き避難が必要です！

オレンジ色 3m  
 床上浸水が想定されることから、屋外避難を行ってください！  
 ※避難行動が困難な場合は、屋内で安全確保を行うことも願っています。

黄色 50cm  
 床上浸水が想定されることから、屋内で安全確保を行い、必要に応じて屋外へ避難してください。

緑色 50cm未満  
 床上浸水が想定されることから、屋内で安全確保を行い、必要に応じて屋外へ避難してください。



**凡例**

**浸水想定区域**

- 紫色 10m以上 (3階以上浸水)
- 赤色 5m~10m (2階浸水)
- オレンジ色 3m~5m未満 (2階浸水)
- 黄色 50cm~3m未満 (1階床上浸水)
- 緑色 50cm未満 (1階床下浸水)

**その他**

- 氾濫流
- 河岸侵食
- 避難場所
- 指定緊急避難場所
- 要配慮者利用施設
- 防災関連機関
- 消防署
- 警察署
- 水位観測所

**その他**

- 町界
- 緊急輸送路
- 避難路
- 高速道路

**洪水時指定緊急避難場所一覧**

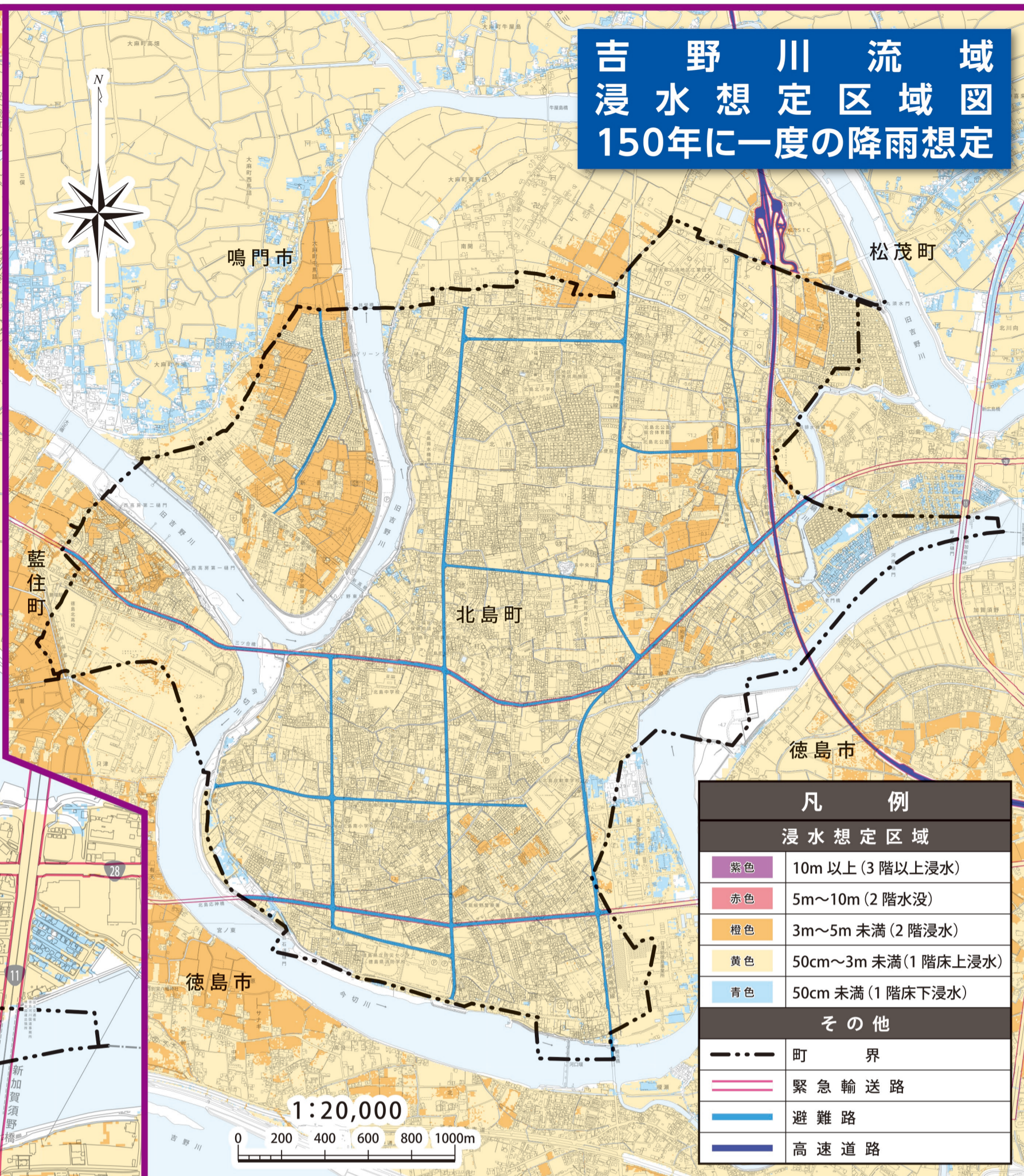
No.	町指定避難場所	電話番号	吉野川
1	北島小学校	698-2250	○
2	北島北小学校	698-2010	○
3	北島南小学校	698-2680	△
4	北島中学校	698-2580	△
5	北島町立保育所	698-3858	○
6	北島町総合庁舎	698-9801	○
7	北島町民体育センター	698-8386	○
8	北島町生涯学習センター(サンライフ北島)	698-7118	○
9	北島町温水プール	683-2388	○
10	北島町立図書館・創世ホール	698-1100	○
11	北島町保健相談センター	698-8909	○
12	北島町武道館	-	×
13	北島北公園総合体育館	697-3241	○
14	グリーンタウン防災施設	-	○
15	北島南老人憩の家	-	×
16	フジグラン北島	-	○
17	東邦セールス株式会社	-	○

○・・・2階以上が使える避難場所 △・・・3階以上が使える避難場所 ※令和4年4月現在  
 ×・・・避難できません

全ての指定避難場所が一斉に開設されるわけはありません。

開設される指定避難場所の情報は、「テレビ (NHKデータ放送)」「北島町防災・情報メール」「Yahoo!防災速報アスリ」などで確認できます。

## 吉野川流域 浸水想定区域図 150年に一度の降雨想定



**凡例**

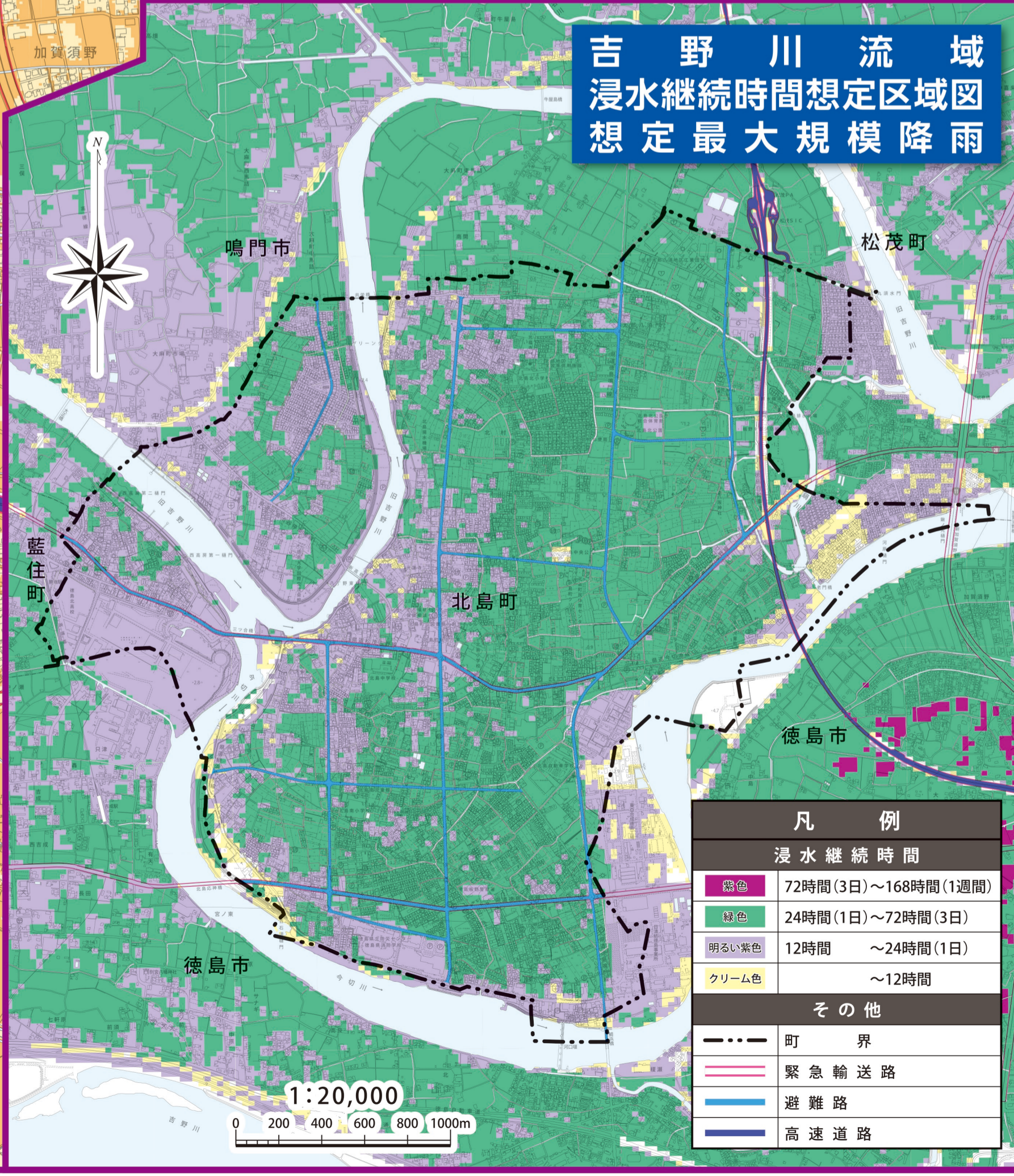
**浸水想定区域**

- 紫色 10m以上 (3階以上浸水)
- 赤色 5m~10m (2階浸水)
- オレンジ色 3m~5m未満 (2階浸水)
- 黄色 50cm~3m未満 (1階床上浸水)
- 緑色 50cm未満 (1階床下浸水)

**その他**

- 町界
- 緊急輸送路
- 避難路
- 高速道路

## 吉野川流域 浸水継続時間想定区域図 想定最大規模降雨



**凡例**

**浸水継続時間**

- 紫色 72時間 (3日)~168時間 (1週間)
- 緑色 24時間 (1日)~72時間 (3日)
- 明るい紫色 12時間 ~24時間 (1日)
- クリーム色 ~12時間

**その他**

- 町界
- 緊急輸送路
- 避難路
- 高速道路

「測量法に基づく国土地理院長承認 (使用) R 3H6 79J」