

町で処理できないごみ

処理が困難なもの

※下記のような処理が困難な物や危険な物は回収いたしません。

●プロパンガスボンベ	取引先の販売店にご相談ください。
●自動車	自動車販売店にご相談ください。
●消火器	P15をご参照ください。
●灯油・重油など	取引先のガソリンスタンドなどにご相談ください。
●タイヤ・ホイール	タイヤ販売店に処分を依頼してください。
●医療系廃棄物	注射針は処方を受けた病院などにご相談ください。
●塗料	内容物は販売店または専門業者にご相談ください。 容器は材料に応じて各区分へ。
●農薬・化学薬品	内容物は販売店または専門業者にご相談ください。 容器は材料に応じて各区分へ。
●バイク	販売店または古物商の方に依頼してください。
●ピアノ・オルガン・エレクトーン	販売店にご相談ください。
●産業廃棄物	工事を請け負った業者または専門の処理業者に依頼してください。産業廃棄物についてのお問い合わせは 県環境整備課(621-2269)へ
●バッテリー	販売店にご相談ください。
●建具・畳・洗面台・流し台	工事を請け負った業者または専門の処理業者に依頼してください。

一時多量ごみ

一般家庭の引っ越しや家の修繕などで出た一時的な多量ごみを処理する場合は、清掃センターにお問い合わせください。清掃センターへの直接搬入か、町の許可業者への依頼となります。

店舗・事業所など事業活動に伴うごみ

店舗や事業所など事業活動に伴うごみには産業廃棄物と一般廃棄物があります。いずれも排出事業者の責任において処理しなければなりません。

処理方法

- 一般廃棄物 清掃センターへ直接搬入するか、町の許可業者へ依頼してください。
- 産業廃棄物 町では受付しません。産業廃棄物処理業者へ処分を依頼してください。

請負工事から出たごみ

家の改築・解体・電気工事から出たごみは、工事を請け負った業者に処分を依頼してください。産業廃棄物の対象となります。

使用済みパソコンの出し方

パソコンメーカーが回収し、再資源化します。
 回収の申込みは、廃棄するパソコンメーカーの受付窓口まで。
 (ホームページからの申込みもできます。)

ご家庭で不用になったパソコンは、
 資源としてリサイクルされています。

※自治体・販売店などでの回収・申込みの受付は行っていません。



リサイクル

PCリサイクルマークの付いたパソコンは、新たな料金負担なしでメーカーが回収・再資源化します。マークの付いていないパソコンは回収再資源化料金をいただきます。

※回収再資源化料金につきましては、各パソコンメーカーにお問い合わせください。

対象機器



回収・再資源化のしくみ



※回収するメーカーがないパソコン(自作パソコン、倒産や事業撤退したメーカーのパソコンなど)は「パソコン3R推進協会」が有償で回収・再資源化します。

詳細は…

PC3R



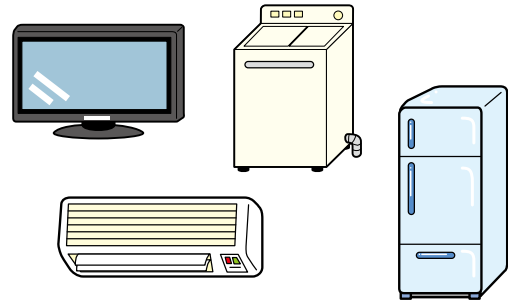
一般財団法人 パソコン3R推進協会
<http://www.pc3r.jp/>

TEL 03-5282-7685
 FAX 03-3233-6091

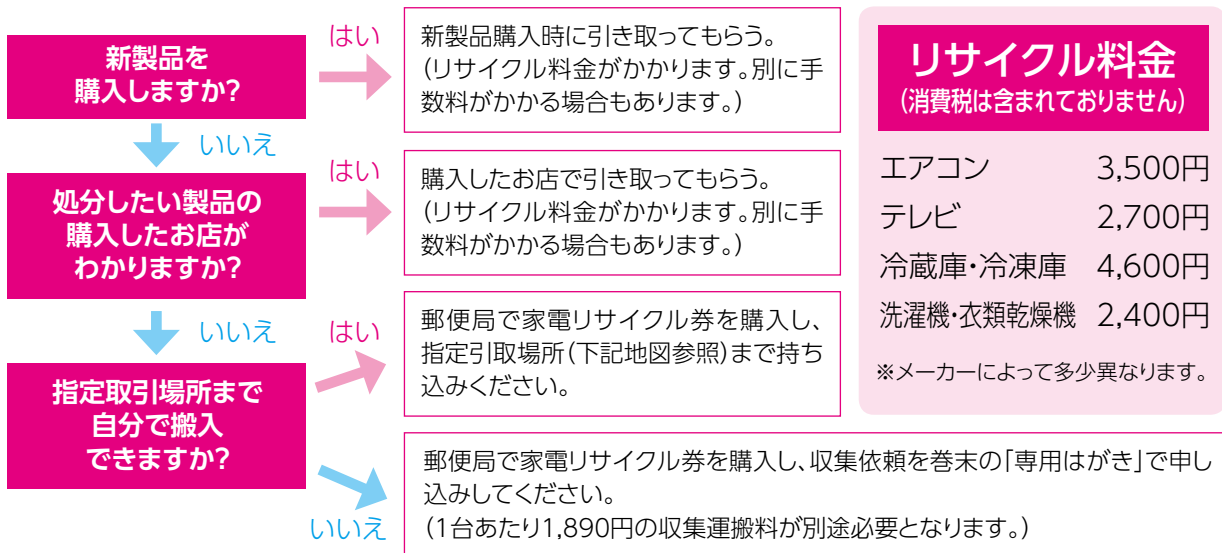
家電リサイクル法対象機器の出し方

家電リサイクル法に該当する品目の種類（業務用は除く）

- **テレビ**（ブラウン管式・液晶式・プラズマ式）
- **冷蔵庫・冷凍庫**
- **洗濯機・衣類乾燥機**
- **エアコン**（室内機及び室外機）



処分は次のいずれかの方法をお願いします



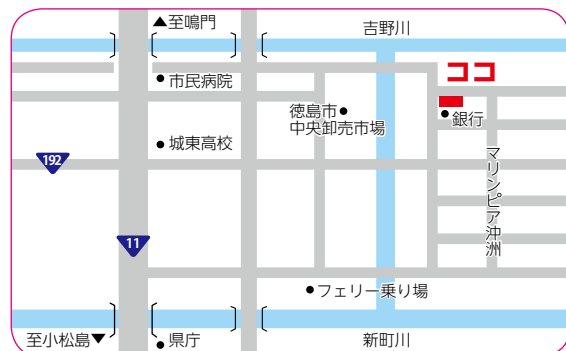
※郵便局で家電リサイクル券を購入するときは、メーカー名やテレビ・冷蔵庫・冷凍庫の大きさを間違わないでください。

家電リサイクル法 指定引取場所地図



日本通運株式会社徳島支店
徳島沖洲事務所 松茂倉庫

板野郡松茂町中喜来字稲本183 ☎ 088-699-6834



株式会社 旭金属

徳島市東沖洲1丁目1-2 ☎ 088-664-8908

消火器の出し方

古くなった消火器をリサイクル・廃棄するにはどうすればいいの？

お近くのリサイクルシステム取り扱い窓口にお問い合わせいただきます。

引き取りを依頼する場合は…？

特定窓口



消火器の引き取りを行える消火器販売店で、日本全国に約3,500社あります。

直接持ち込む場合は…？

特定窓口



or



指定引取場所

日本消火器工業会が設営したもので、日本全国に約200ヶ所あります。

※取扱い窓口で、リサイクルシールを販売していない場合があります。持ち込まれる際は、事前にお問い合わせいただきご確認ください。

お近くの取扱い窓口をお探しの際は…

消火器リサイクル窓口

検索

(消火器リサイクル推進センター／リサイクル窓口検索)

郵送する場合は…？

※法人は利用できません。

電話での事前申し込みが必要です。
申し込みをせずに郵便局へ持ち込んでも対応できません。

全国一律2,310円(リサイクルシール代含む)で、回収を依頼できます。

伝票と消火器発送用の専用箱が届きますので、その際代引きにてお支払いください。



ゆうパック専用コールセンター

(郵送のみのお問い合わせとなります。)

0120-822-306



※リサイクルシステムの内容についてご不明な点がございましたら、

(株)消火器リサイクル推進センター までお問い合わせください。

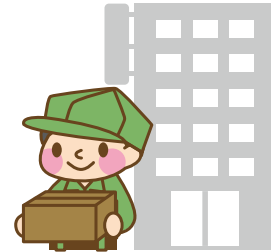
03-5829-6773 (受付時間9:00~17:00 ただし土日祝日、休日及び12:00~13:00を除く)

2010年以降に製造された消火器



新品用シール(見本)

製品にはリサイクルシールが貼られています。
耐用年数を過ぎたら、
取扱い窓口に引き渡してください。



リサイクルシールが貼られていない消火器

既製品用シールを購入し、消火器に貼り付けてから引き渡してください。

※既製品用シールはオープン価格となり、取扱い窓口がそれぞれ設定しています。
詳しくはお近くの取扱い窓口にお問い合わせください。

●シールの貼り方

シールは消火器のレバーの下部に(消火器のラベルを避けて)、バーコードが縦になるように貼ってください。



既製品用シール(見本)

●悪い例



レバーに貼り付けしないでください。



サビた面、汚れ面に貼り付けしないでください。

●やむを得ない場合は…



全体的に腐食等、貼り付けが困難な場合は、ガムテープ等でバーコード部分を除いて補強をしてください。

※消火器を引き取りに伺う場合や取扱い窓口(特定窓口)へ持ち込まれる場合は、別途費用がかかります。