

2016年 昭和三十九年 過去に学び、未来を守る 防災メモリアルイヤー

毎月1点検運動

4月テーマ

『避難場所・避難経路』



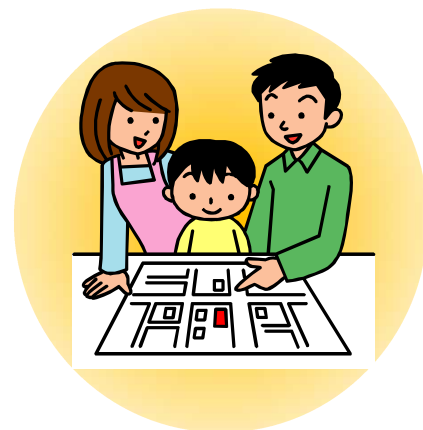
4月は引っ越しシーズンです。初めての土地では、市町村のハザードマップや、県ホームページ「総合地図提供システム」などで避難場所や避難所を確認しましょう。また、実際に歩いてみて、夜間や暴風雨の中でも安全に避難できる経路も考えておきましょう。

ステップ①近くの避難場所・避難経路を確認しよう！

家族で自宅近くの避難場所を確認し、避難経路を考えましょう。

☆避難場所の確認方法

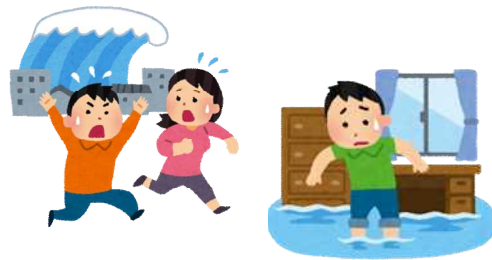
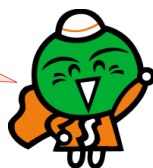
- ①市町村が作成したハザードマップやホームページ
- ②県ホームページの「総合地図提供システム(防災・減災マップ)」
URL: <http://maps.pref.tokushima.jp/bousai/>



※総合地図提供システムは、避難場所・避難所の位置のほか、津波浸水想定や土砂災害警戒区域などを地図に重ね合わせて表示できます。

市町村では、災害種別ごとに避難所を指定しているので、災害の種類ごとに避難する避難場所を決めておきましょう。

避難するときは、テレビなどで避難所が開設しているか確認してね。



ステップ②実際に避難経路を歩いてみよう！

避難場所を確認したら、避難経路を一度、歩いてみましょう。避難は徒歩が原則です。犬の散歩や健康ウォーキングをかねて、避難経路を歩いてみませんか。普段何気なく通っている道も、道沿いに自動販売機、電信柱、ブロック塀が……。地震の後は倒れてきたり、道をふさいでるかもしれません。避難経路の危険な箇所を把握し、安全に避難できるようにしましょう。

もしもに備えて、避難経路は複数考えよう。



☆点検で気づいたこと、うまくいった事例やアイデアなど、皆様からのご意見を募集します。優秀なご意見には、お楽しみも……。

☆詳しくは県のHP「安心とくしま」をご覧ください。
⇒ 安心とくしま <http://anshin.pref.tokushima.jp/>

とくしま災時記（4月編）

- 2013(平25)年 4/13 淡路島地震 M6.3(鳴門市 震度5弱)
- 2012(平24)年 4/22 暴風雨(強風の中のとくしまマラソン)
- 2010(平22)年 4/27 強風・波浪(わかめ養殖施設等に被害)
- 1998(平10)年 4/18 ひょう(県北部ほぼ全域 直径1~3cm)
- 1938(昭13)年 4/1 三野地震(県内最大 震度4)